



GUÍA DIDÁCTICA: Protocolo de Evacuación para Personas con Discapacidad.

Fundamentación

La Universidad Nacional de Cuyo, en el marco de sus políticas institucionales, sostiene un compromiso activo con la construcción de una comunidad educativa inclusiva, equitativa y respetuosa de la diversidad. Desde esta perspectiva, la discapacidad se aborda conforme al modelo social y de derechos humanos. En este sentido, resulta fundamental garantizar la seguridad de todas las personas que asisten a las instituciones educativas; por ello, se contempla la implementación de un Protocolo de Evacuación para Personas con Discapacidad.

Asimismo, la educación superior, en tanto derecho humano fundamental, implica la responsabilidad de promover condiciones que aseguren no solo el acceso, sino también la permanencia, el egreso y la participación plena de las personas con discapacidad en la vida universitaria. Ello requiere el desarrollo de estrategias institucionales que integren, como eje transversal, la gestión del riesgo y las condiciones de seguridad en los planes de contingencia elaborados por la Dirección de Higiene y Seguridad Laboral de la UNCUYO. En este marco, resulta clave poner el foco en las condiciones de seguridad y habitabilidad de los espacios físicos, a fin de garantizar la permanencia y la protección de todos sus integrantes.


Justificación

El presente curso se inscribe como una herramienta formativa orientada a fortalecer las capacidades institucionales para la evacuación segura e inclusiva de personas con discapacidad, en coherencia con los derechos reconocidos en la Convención sobre los Derechos de las Personas con Discapacidad.

Asimismo, su desarrollo se fundamenta en la necesidad de traducir en prácticas concretas los principios de accesibilidad establecidos en la Ley 24.314, así como los lineamientos definidos por la Resolución N° 145/2025 del Consejo Superior de la Universidad Nacional de Cuyo. En este marco, se busca promover una gestión del riesgo que contemple criterios integrales, inclusivos y no discriminatorios, garantizando condiciones de seguridad acordes a la diversidad de la comunidad universitaria. Esto implica definir procedimientos claros de evacuación, capacitar a la comunidad universitaria y garantizar que las medidas adoptadas contemplen la diversidad de necesidades, asegurando la protección efectiva de todas las personas en situaciones de emergencia.

Objetivos

General



Establecer un procedimiento claro y eficiente para garantizar la seguridad, bienestar y autonomía de las personas con discapacidad en cualquier situación de emergencia, asegurando su evacuación y asistencia de manera respetuosa y efectiva.

Específicos

- Identificar las principales barreras físicas, comunicacionales y actitudinales que pueden presentarse durante situaciones de emergencia en el ámbito universitario.
- Incorporar técnicas de asistencia y comunicación asertiva para interactuar con personas con diversos tipos de discapacidad (motriz, sensorial, intelectual o psicosocial) durante una emergencia, evitando la victimización.
- Conocer y aplicar formas de actuación adecuadas en caso de evacuación de personas con discapacidad.
- Desarrollar capacidades para la implementación de procedimientos de evacuación inclusivos, seguros y coordinados.
- Sensibilizar a la comunidad universitaria sobre la importancia de la inclusión en la gestión del riesgo y la seguridad.

3. Contenidos

Todo el contenido teórico del curso cuenta con su respectivo video de Lengua de Seña Argentina.

Módulo 1.

Principios de actuación. Caso de emergencia y evacuación. Objetivo. Información previa al grupo de apoyo. Datos relevantes. Criterio de actuación. Lineamientos generales.

Módulo 2. Actuación según tipo de discapacidad

Persona con movilidad reducida. Criterio de actuación ante una emergencia.

Manipulación de la silla de ruedas. Recomendaciones básicas en situaciones sin rampas de acceso.

Persona con discapacidad visual. Criterio de actuación ante una emergencia.

Recomendaciones específicas de la forma de evacuación.

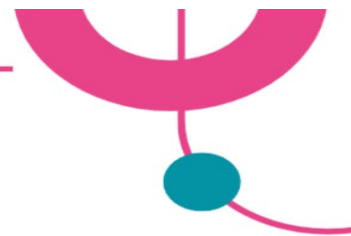
Persona con discapacidad auditiva. Criterio de actuación ante una emergencia.

Recomendaciones específicas de la forma de evacuación.

Persona con discapacidad intelectual. Criterio de actuación ante una emergencia.

Persona con discapacidad mental. Criterio de actuación ante una emergencia.

4. Cronograma



Contenido por módulo	Carga Horaria
Fecha de inicio:	4 de Mayo
Módulo 1: Principios de actuación.	1 hs
Cuestionario Módulo 1	1,5 hs
Módulo 2:	
Persona con movilidad reducida	1,5hs
Persona con discapacidad visual	1,5hs
Cuestionario Módulo 2 primera parte	1,5 hs
Persona con discapacidad auditiva	1,5 hs
Persona con discapacidad intelectual.	1hs
Persona con discapacidad mental.	1hs
Cuestionario Módulo 2 segunda parte	1,5 hs
Fecha de Cierre	25 de Mayo
Total carga horaria	12


5. Destinatarios

Curso dirigido a toda la comunidad educativa de la UNCUYO:

- Estudiantes de todos los niveles educativos
- Docentes
- Personal nodocente
- Autoridades y equipos de gestión
- Público general interesado en la temática

6. Metodología

El curso se estructura en dos módulos: un primer módulo orientado a la comprensión de los principios generales de actuación en situaciones de emergencia y evacuación, incluyendo criterios, lineamientos y organización de la intervención; y un segundo módulo centrado en la aplicación de dichos criterios según los distintos tipos de discapacidad, abordando de



manera específica las formas de actuación adecuadas para garantizar una evacuación segura, accesible e inclusiva.

Evaluación

Al final de cada módulo, los participantes deben completar un cuestionario en la plataforma para demostrar que han comprendido el contenido. Las preguntas están diseñadas para evaluar tanto la comprensión teórica como la aplicación práctica de los derechos tratados en cada módulo.

Número de Intentos: Cada cuestionario tiene un límite de tres intentos, lo que permite a los participantes corregir posibles errores y mejorar su rendimiento. Solo podrán avanzar al siguiente módulo una vez que hayan aprobado la evaluación, garantizando así que dominen los contenidos de cada uno antes de continuar.

7. Requisitos tecnológicos para la realización del curso

Conexión a Internet: Es necesario contar con una conexión estable y de buena velocidad para poder acceder al contenido del curso, ver videos, realizar actividades interactivas y participar en foros de discusión.

Dispositivo: Se puede acceder al curso desde una computadora de escritorio, portátil, tablet o teléfono móvil. Se recomienda el uso de un dispositivo con una pantalla de al menos 10 pulgadas para una visualización cómoda del contenido.

Sistema Operativo: Moodle es compatible con los sistemas operativos más utilizados, como:

Windows (últimas versiones)

macOS (últimas versiones)

Linux

Android (para acceso desde dispositivos móviles)

iOS (para acceso desde dispositivos Apple)

Navegador Web: Se recomienda utilizar navegadores actualizados para una correcta visualización y funcionamiento de la plataforma, tales como:

Google Chrome

Mozilla Firefox

Safari

Microsoft Edge



Es posible que algunos cursos requieran software adicional como:

Adobe Acrobat Reader para la visualización de documentos PDF.

Reproductores multimedia (como VLC) para reproducir ciertos archivos de audio o video, si no se reproducen de manera directa en la plataforma.

Cuenta de Correo Electrónico: Es necesario tener una dirección de correo electrónico válida para registrarse en el curso, recibir notificaciones y acceder a actualizaciones o recordatorios importantes.

Habilidades Básicas en el Uso de la Web: Para un aprendizaje fluido, se recomienda tener habilidades básicas en navegación por Internet y manejo de plataformas en línea, como el acceso a contenido, la participación en foros y la entrega de actividades.

Certificación

Al completar y aprobar todos los módulos y sus respectivas evaluaciones, los participantes recibirán un certificado de aprobación del curso, lo que acredita su conocimiento sobre la evacuación de personas con discapacidad.

Organización

Facultad de Derecho – Secretaría de Bienestar y Área de Diversidad Funcional

Área de Inclusión de Personas con Discapacidad – Secretaría Académica UNCUYO

Equipo de trabajo

Magister: Verónica Martínez

Docente: Diana M. Ruiz

Docente: Evelin Florencia Berrios

Contacto y asistencia técnica

Mail: Diversidadfuncional50@gmail.com